





## **SOBRE NOSOTROS**

General Tech SAC es una empresa peruana de ingeniería y construcción. Somos especialistas en desarrollo de ingeniería multidisciplinaria, automatización de procesos industriales, montajes electromecánicos, mantenimiento, fabricación e integración de tableros eléctricos, bandejas portacables y suministro de equipamiento eléctrico.



### **LINEAS DE NEGOCIO**

- 01** Diseño de ingeniería, software
- 02** Distribución, montaje y automatización
- 03** Fabricación e integración
- 04** Suministro de equipamiento eléctrico





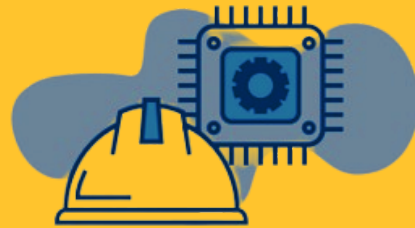
//

**CONTRIBUYENDO AL  
DESARROLLO**

**TECNOLÓGICO**

**DE LA INDUSTRIA Y  
MINERIA.**

## SOLUCIONES INTEGRALES



INGENIERÍA



PROCURA



CONSTRUCCIÓN

- **ALCANCE**
- **CALIDAD**
- **COSTO**
- **TIEMPO**

Realizamos el Diseño e Ingeniería de Proyectos Electromecánicos a la medida de las necesidades de nuestros Clientes, gestionando con eficiencia la procura y etapa de construcción. Implementamos metodologías de Gestión adaptados a las características de cada Proyecto

### VISIÓN

Ser reconocida como una empresa líder a nivel nacional en cada una de nuestras líneas de negocios, generando confianza en nuestros Clientes

### MISIÓN

Contribuir al crecimiento de nuestros Clientes aplicando altos estándares de seguridad y calidad en cada uno de nuestros servicios.

## **SERVICIOS**

- Elaboración de Ingeniería básica y de detalle.
- Desarrollo de Software
- Montajes electromecánicos.
- Automatización de procesos industriales.
- Montaje tableros eléctricos.
- Montaje de fibra y pruebas
- Pruebas eléctricas
- Mantenimiento electromecánico instrumental

## **SUMINISTRO**

- Suministro de tableros eléctricos, control y fuerza
- Suministro de cables eléctricos
- Suministro de equipamiento eléctrico

## **MINERÍA**



## **INDUSTRIA**



## **PORTUARIO**



## **OIL & GAS**



## ESPECIALIDADES

### **Automatización, control e instrumentación**

Migración de PLCs, sistemas SCADA,  
Programación de PLCs.

### **Ingeniería de comunicación,**

Montaje de Fibra, Pruebas OTDR, desarrollo  
de software personalizados,

### **Ingeniería electrónica**

Diagnostico de fallas en sistemas electrónicos de  
potencia (arrancadores, variadores, etc.).

### **Ingeniería eléctrica**

Sistemas de puesta a tierra, centro de control  
de motores (CCMs), pruebas eléctricas.

### **Ingeniería mecánica**

Gabinetes, sistemas de canalización,  
bandejas, etc.



## PRINCIPALES MARCAS

**Rockwell**  
Automation

**SIEMENS**

**ABB**

**Schneider**  
Electric

*Hoffman*<sup>®</sup>

**EAT•N**

**FESTO**

**DIGI**



||| ||| |||  
**CISCO**<sup>™</sup>

**FLUKE**<sup>®</sup>



**Endress+Hauser**  
People for Process Automation

 **PHOENIX**  
**CONTACT**

 **legrand**<sup>®</sup>

**VEGA**

**SYLVANIA**

**BELDEN**

**Miguélez**

**merseN**

**OSRAM**

**EVE**<sup>®</sup>

**MOXA**<sup>®</sup>



**Bussmann**<sup>®</sup>



## CONTACTANOS



**Dirección Oficina:** Urb. Lambramani B-07 -  
Arequipa



**Celular:**  
9920887559



**Correo electronico:**  
[ventas@generaltech.com.pe](mailto:ventas@generaltech.com.pe)



**Pagina Web:**  
[www.generaltech.com.pe](http://www.generaltech.com.pe)